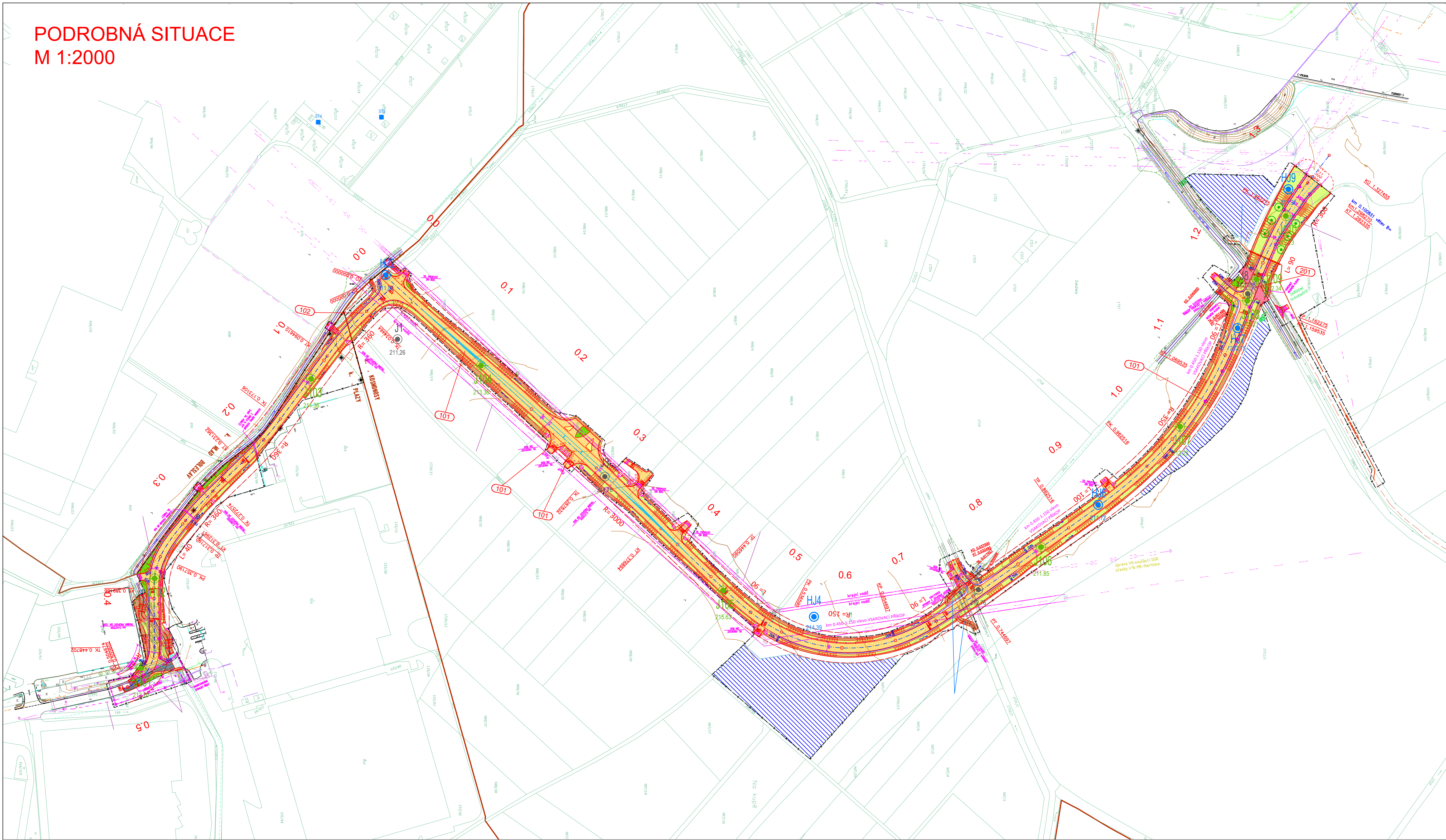


PODROBNÁ SITUACE  
M 1:2000




LEGENDA ZNAČEK A ČAR

- J103**  
 jádrová sonda  
211,36
- J1**  
 archivní sonda  
211,26
- HJ2**  
 hydrogeologická sonda  
211,00
- podélný řez
- betonová plocha
- asfaltová plocha
- zatravněná plocha



SOUŘAD. SYSTÉM: S-JTSK  
VÝŠKOVÝ SYSTÉM: B.p.v.

|                    |   |               |                 |   |                     |
|--------------------|---|---------------|-----------------|---|---------------------|
| KRESLIL:           | Ing. Daniel Kuřák   | ODP. ŘEŠITEL: | Mgr. Vít Ambrož |  <div>SONDEO s.r.o.<br/>Gajdošova 3255/102, Brno<br/>615 00 Brno</div> |                     |
| ZPRACOVAL:         | Ing. Daniel Kuřák   | KONTROLA:     | Mgr. Vít Ambrož |   |                     |
| OBJEDNATEL:        | PRAGOPROJEKT, a. s., K Ryšánce 1668/16, 147 54 Praha 4  |               |                 |   |                     |
| INVESTOR:          | PRAGOPROJEKT, a. s., K Ryšánce 1668/16, 147 54 Praha 4  |               |                 | Č. ZAKÁZKY:   | 230012              |
| STAVBA<br>ZAKÁZKA: | <b>Propojení průmyslové zóny Plazy s MÚK</b><br><b>Kosmonosy, prodloužení silnice III/0164 -PoGTP</b> |               |                 | ÚČEL:   | ZZ PoGTP            |
| OBSAH<br>PŘÍLOHY:  | <b>Podrobná situace</b>   |               |                 | FORMÁT:<br>425x940  | DATUM: 05. 2023     |
|                    |   |               |                 | ČÍS. ZPRÁVY: 1  |                     |
|                    |   |               |                 | MĚŘÍTKO:<br>1:2000  | ČÍSLO PŘÍLOHY:<br>2 |